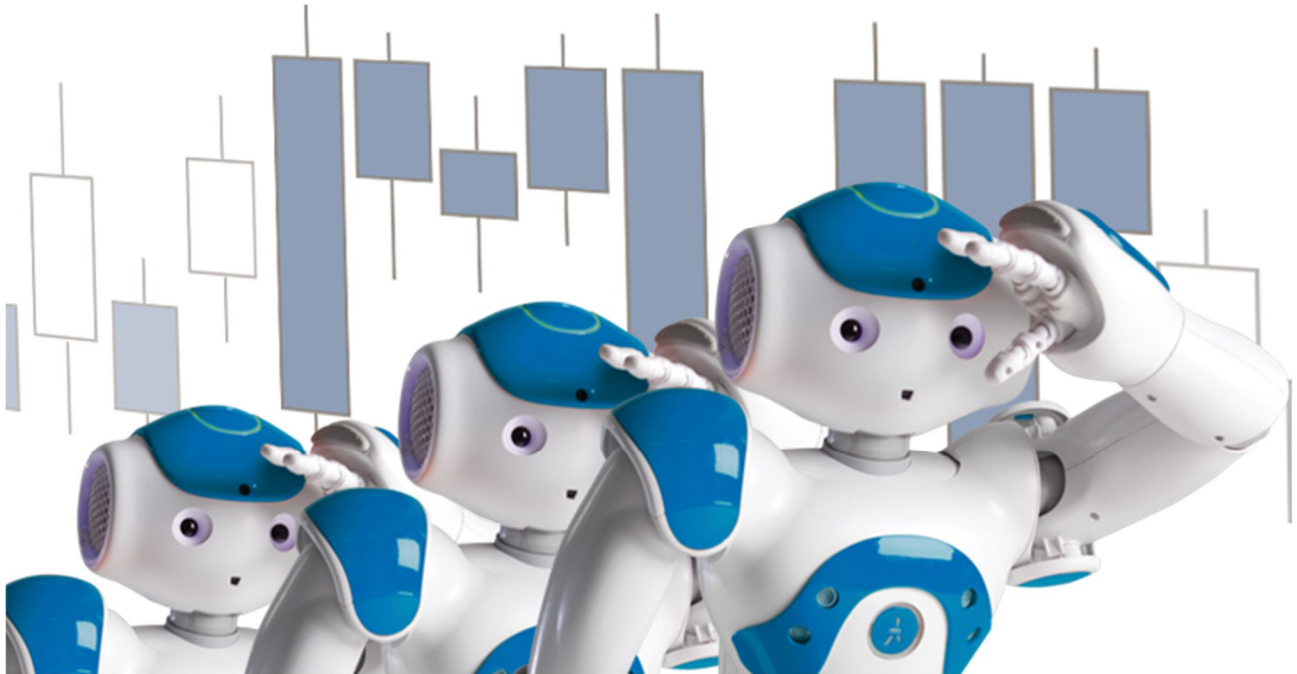


Strumenti per il Money and Risk Management



Premessa

“Lasciare correre i profitti e tagliare le perdite”...chissà quante volte abbiamo sentito pronunciare o letto questa frase , un periodo semplice ed efficace, almeno sulla carta, perché quando ci troviamo in una posizione davanti al nostro monitor, molto spesso trasformiamo un'operazione che dovrebbe durare pochi minuti in un'operazione di medio lungo periodo solo perché non vogliamo accettare una perdita e senza ragione non facciamo altro che aumentarne la consistenza rimandando la chiusura di un'operazione sbagliata.

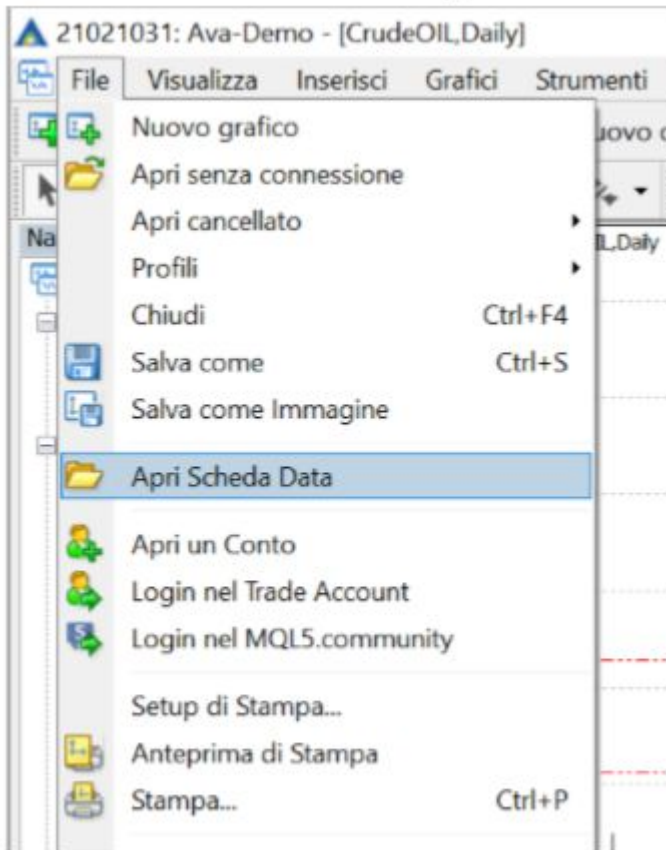
Per poter operare in maniera accorta e mantenere il controllo del rischio e poter maneggiare con cura il nostro denaro in maniera veloce ma anche efficiente grazie alle informazioni necessarie che devono essere valutate, di seguito una serie di strumenti che possiamo inserire nella nostra Metatrader 4.

Alcune di queste sono disponibili anche sul sito www.metatrading.net

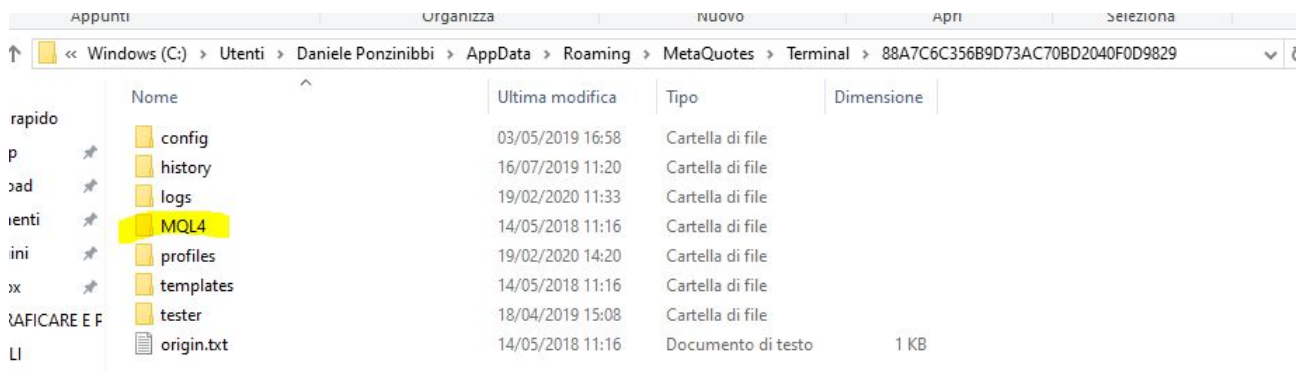
Come caricarli in MT4

Una volta scaricati questi file sul nostro desktop, questo il percorso per caricarli nella MT4 a seconda se sono *script* o *indicators* o *experts*

1. Dalla piattaforma Meta Trader 4 scegliere la voce “Apri Scheda Data” dalla voce “File” del menù come indicato in figura

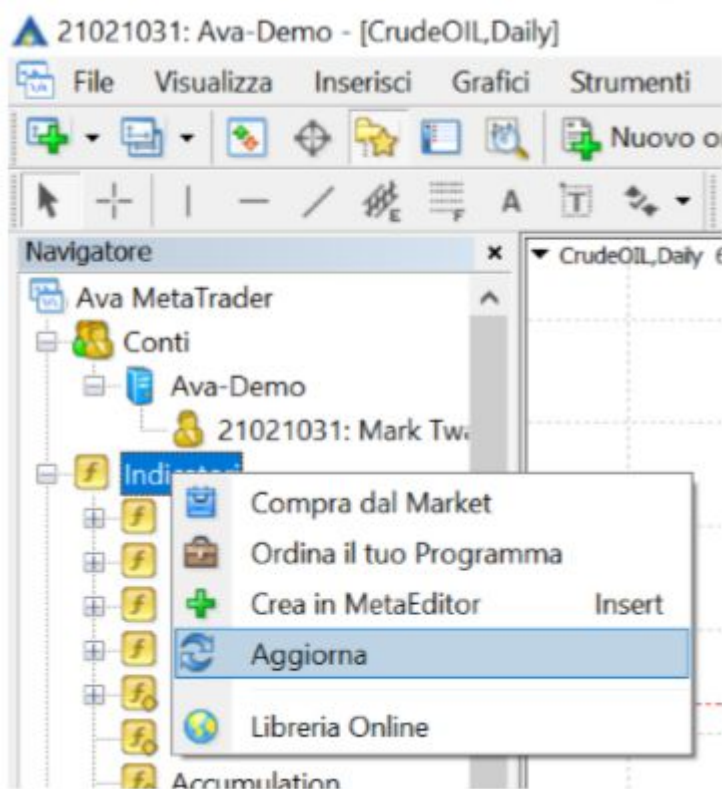


2. Aprire la cartella “MQL4” e successivamente la cartella “Indicators” o “Scripts” o “Experts” a seconda del file che volete caricare sia uno script o un indicatore, infine copiate all’interno il file



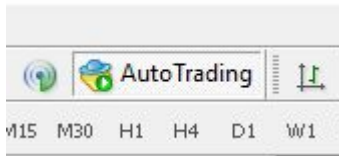
Nome	Ultima modifica	Tipo	Dimensione
Experts	19/02/2020 13:49	Cartella di file	
Files	14/05/2018 11:16	Cartella di file	
Images	14/05/2018 11:16	Cartella di file	
Include	07/09/2018 13:45	Cartella di file	
Indicators	19/02/2020 11:34	Cartella di file	
Libraries	19/02/2020 11:35	Cartella di file	
Logs	19/02/2020 11:33	Cartella di file	
Presets	06/09/2018 10:38	Cartella di file	
Projects	14/05/2018 11:16	Cartella di file	
Scripts	19/02/2020 11:34	Cartella di file	

3. Una volta copiato il file fare click con il tasto destro del mouse nella finestra “Navigatore” alla sezione “Indicators” o “Programmi” e premere “Aggiorna”



4. A questo punto l’indicatore o lo script vi appariranno e saranno pronti per l’uso come di seguito descritto nella cartelle e quindi nel menu di riferimento del Navigatore MT4.

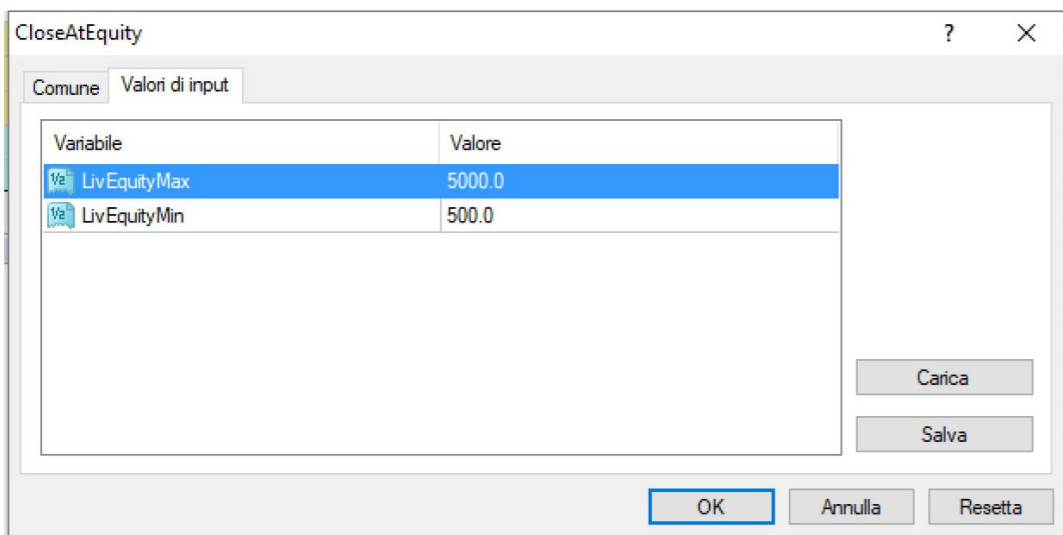
5. Per fare in modo che questi Strumenti importati nella piattaforma eseguano i comandi impartiti a mercato occorre abilitare la funzione AUTOTRADING in alto nel menu della piattaforma e fare in modo che diventa verde sulla nostra MT4



Vari Strumenti

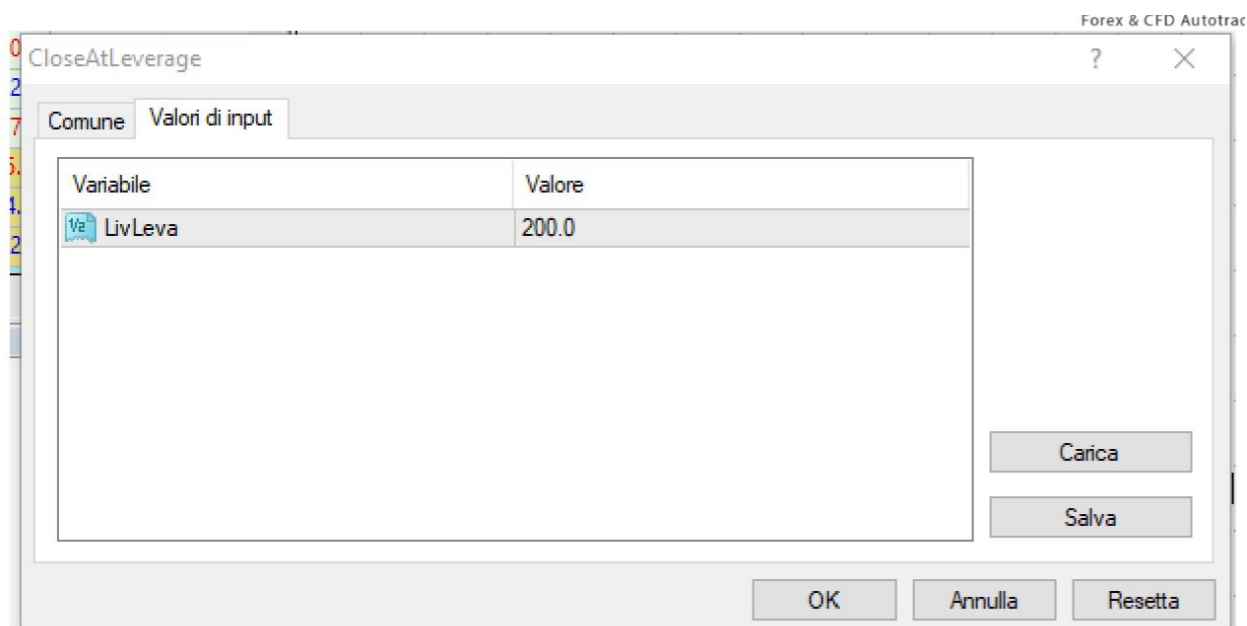
1) CLOSE AT EQUITY

È uno script che trascinato sul grafico ci permette nei valori di input di inserire dei valori dell'equity del conto a cui chiudere in automatico tutte le operazioni aperte. È possibile sia inserire un valore massimo che minimo.



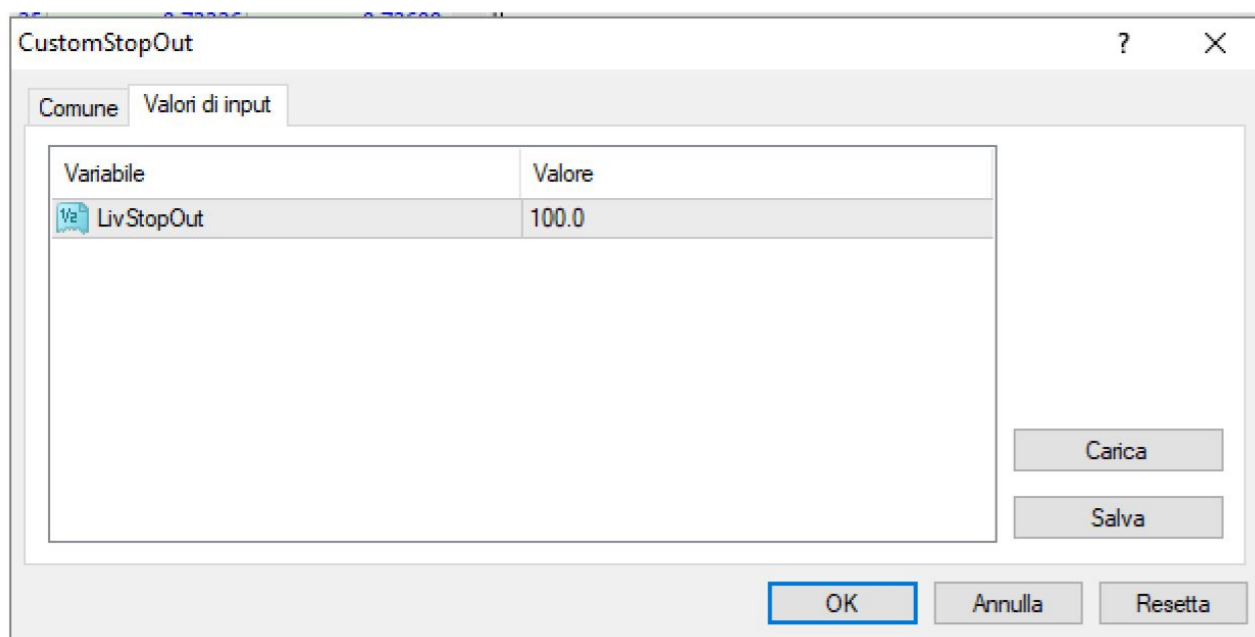
2) CLOSE AT LEVERAGE

È uno script che una volta trascinato sul grafico ci consente di inserire nei valori di input il livello di leva massima da poter utilizzare, una volta che viene raggiunto tale livello tutte le operazioni vengono chiuse in automatico



3) COSTUM STOP OUT

Con questo script, è possibile personalizzare il proprio stop out inserendo il Livello del margine a cui chiudere tutte le operazioni.



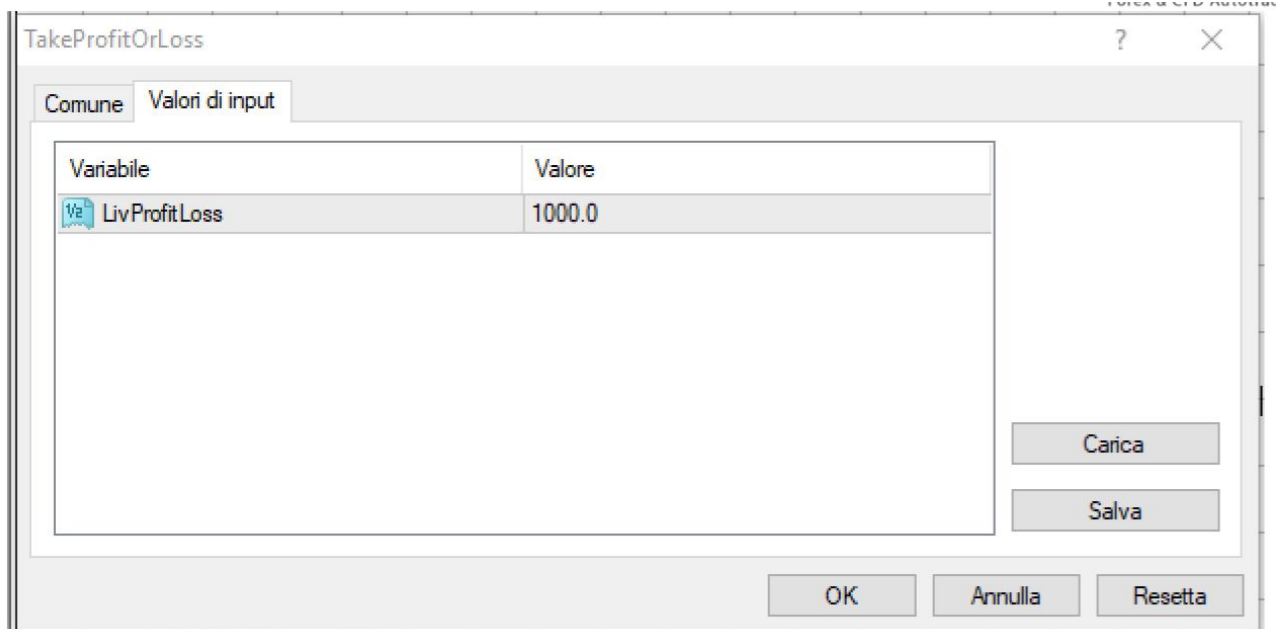
Vi ricordiamo che la formula del livello del margine è la seguente

$$\text{Livello Margine} = (\text{Valore Equity} / \text{Margine}) * 100$$

Una volta che il livello del margine è uguale a 100, significa che si sta utilizzando la leva massima offerta dal broker. Di norma una volta raggiunto il valore del 50% il broker chiude in automatico le operazioni aperte con maggiore perdita per riportare il livello del margine ad un valore superiore al 100% e quindi sotto la leva massima offerta dal broker.

4) TAKE PROFIT OR LOSS

Con questo script è possibile chiedere alla nostra Metatrader di chiudere le posizioni aperte quando viene raggiunto un livello di profit / loss uguale a quello inserito nei valori di input



5) REVERSE

Lo script reverse trascinato sul grafico “ribalta” il verso dell’operazione aperta; per esempio se sono in buy di uno 0,01 di eur/usd e trascino lo script sul grafico, la mia posizione diventa sell 0,01 di eur/usd.

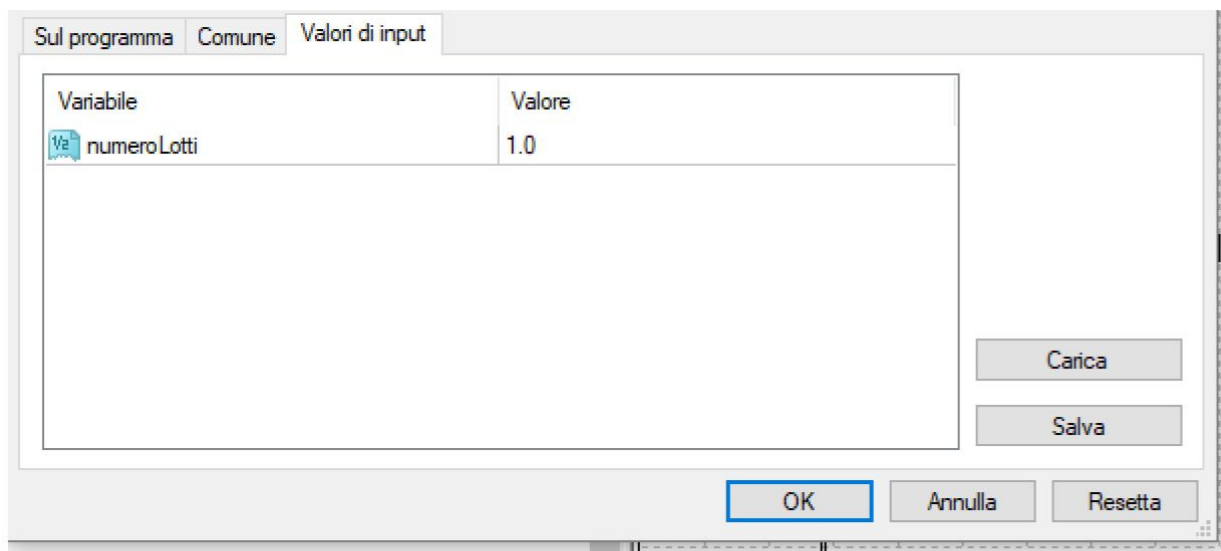
6) CANCEL PENDING

Tale funzione / script trascinata sul grafico mi cancella in automatico tutte gli ordini pendenti presenti sulla piattaforma

7) CHECK SWAP

Per avere una visione completa e dunque più efficiente del trading sul mercato dei cambi abbiamo costruito una funzione che ci consente di avere sempre disponibile quanto andremo ad incassare o pagare sull’eventuale swap lasciando le nostre posizioni aperte.

Tale funzione / script ci ritorna il valore dello swap per una taglia scelta nei valori di input sia in termini di punti che di valuta al numeratore del cambio.



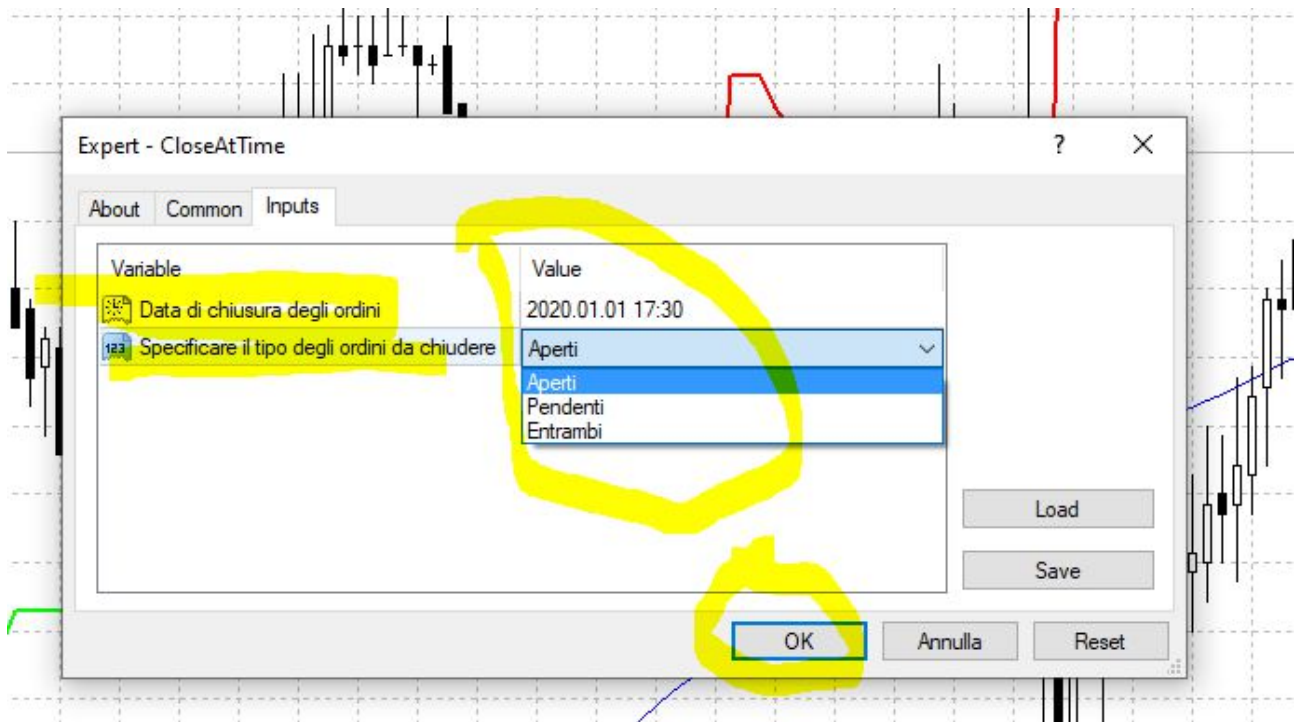
▼ EURJPY,M15	128,650	128,668	128,571	128,628
Livello degli swap per una posizione pari ad un controvalore di: 100000				
Su posizioni lunghe (in valuta): -159.38JPY				
Su posizioni corte (in valuta): -89.60JPY				
Su posizioni lunghe (in pips): -1.59				
Su posizioni corte (in pips): -0.90				

8) CLOSE AT TIME

Questo strumento va caricato nella cartella Expert Advisor della MT4.

Una volta caricato sul grafico, ci consente di chiudere gli ordini aperti e / o eliminare gli ordini pendenti inseriti manualmente alla data e ora stabilita, prestare attenzione ad inserire l'ora del server del broker che trovate nel market watch della MT4,





IL SUGGERIMENTO È DI TESTARE TUTTE QUESTE FUNZIONI IN AMBIENTE DEMO.

Contatti dedicati AVATRADE

Daniele Ponzinibbi

Country Manager Italy

T: +39 02/87323154

E: d.pozzinibbi@avatrade.com

Skype **NibbiFX**

Simone Spinelli

Senior Account Manager

T: +39 02/89731926 estensione 2519

E: s.spinelli@avatrade.com